



DOING BUSINESS IN THE UK

Martin Macourek
CzechTrade Londýn



Obsah

1. **Současné UK – ekonomické klima a výhled do budoucna**
2. **Příležitosti v době pobrexítové**
3. **Doing business**
4. **Obchodní jednání**
5. **Infrastruktura UK po Brexitu**
6. **Váš partner CzechTrade UK**

1

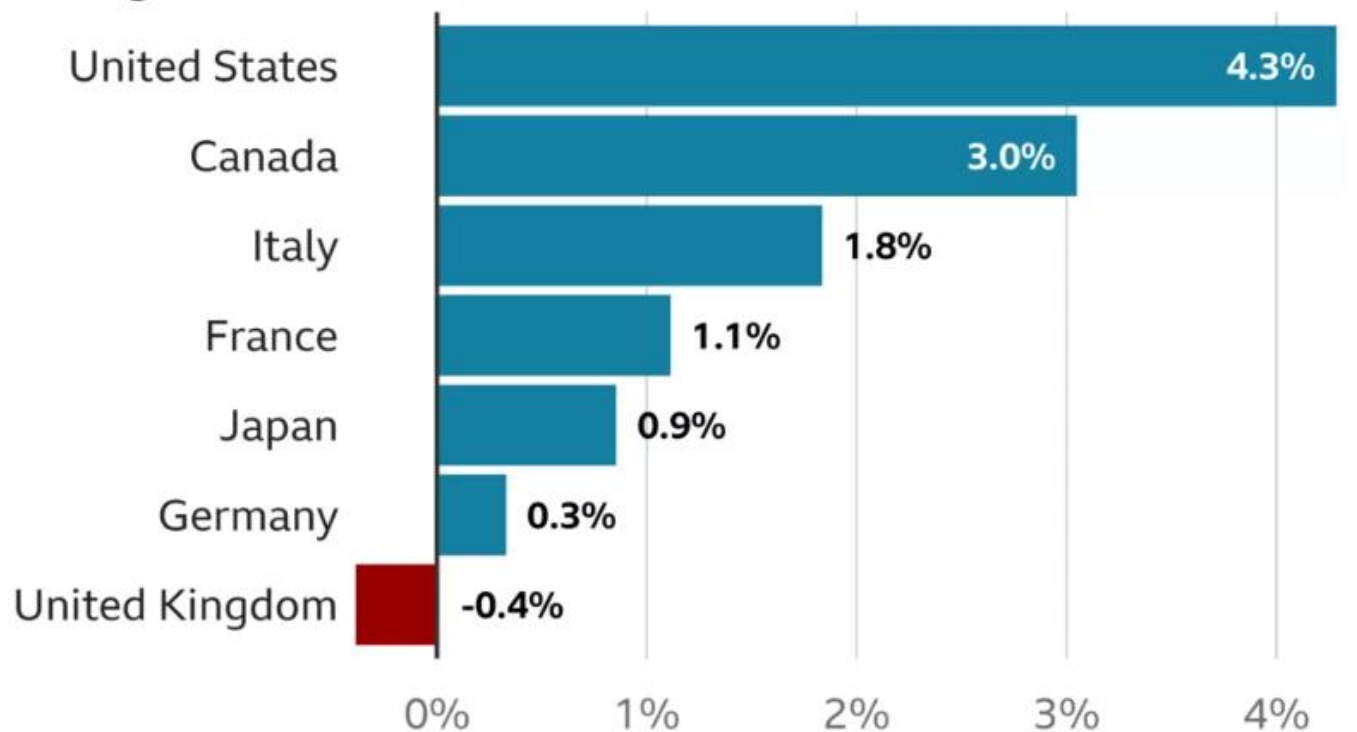
Současné UK Ekonomické klima a výhled do budoucna



UK ekonomický růst od roku 2019

UK economic growth since 2019

GDP growth from Q4 2019 to Q3 2022



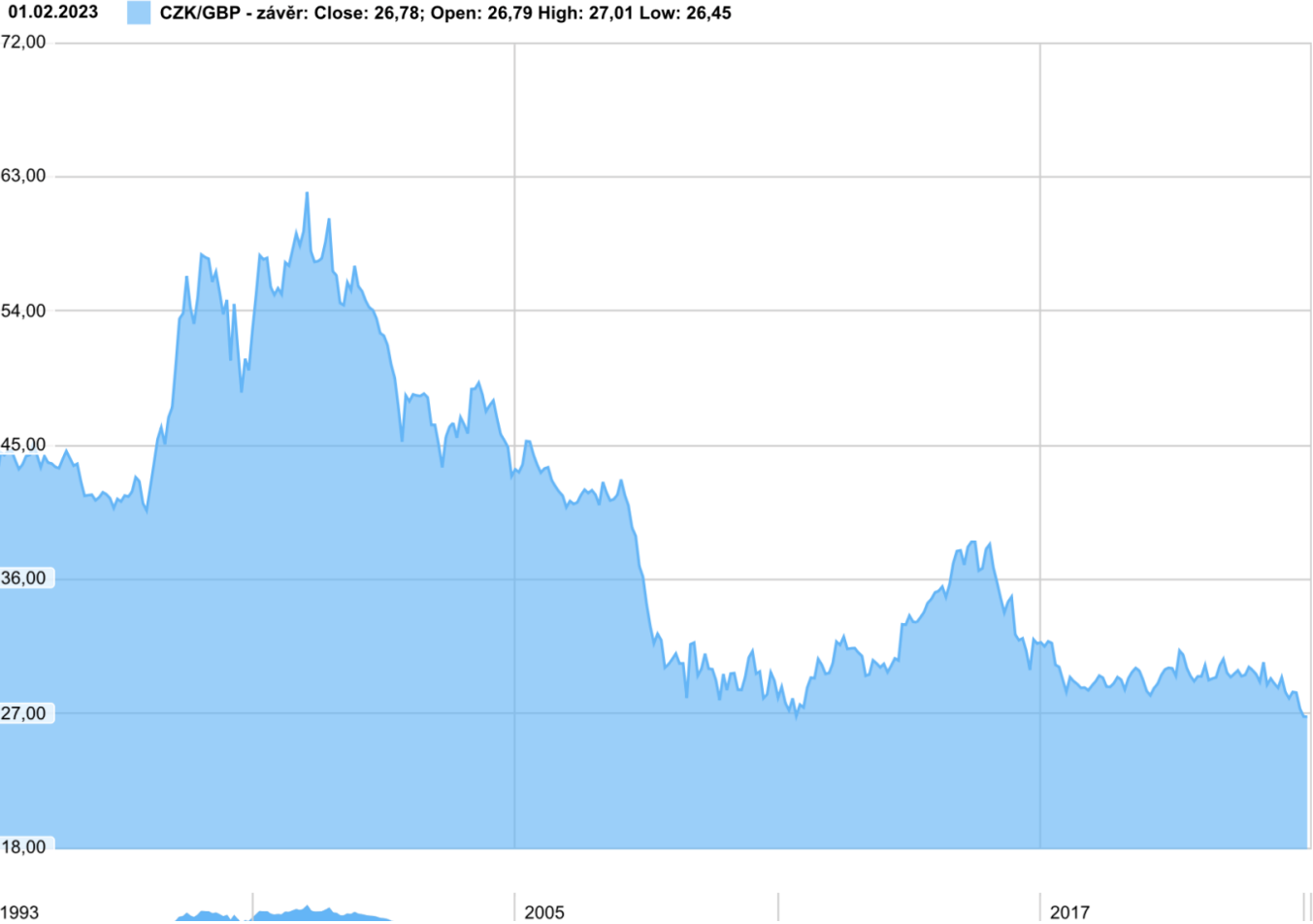
Sources: OECD

BBC

Příčiny krize

- **Dlouhodobý problém v produktivitě**
- **Výrobní sektor**
- **Zadlužení – Covid**
- **Brexit – pracovní síla**
- **Inflace 9%**
- **Bank of England rate 5,25%**

Kurz CZK/GBP



Obchod

- UK-CZ deficit
- UK-EU deficit
- UK-mimo EU přebytek



Země iniciativy a podnikatelů

- Relativně nízké a přehledné zdanění
- Registrace obchodní společnosti do 24 hodin
- Top příjemce FDI v Evropě
- Flexibilní pracovní trh
- Unikátní síť inkubačních center = komplexní zázemí pro start-upy
- 4 z 10 nejlepších zahraničních univerzit
- 30+ mezinárodních letišť

2

Příležitosti v době pobrexitové



ICT

- Dlouhodobý problém v produktivitě
- E-commerce
- Education
- Healthcare
- Fintech
- Řešení automatizace, BI, Big data
- Fyzická infrastruktura pro připojení
- HO





Energetika

- UK má za cíl dosáhnout uhlíkové neutrality do konce roku 2050 = řešení v oblasti dekarbonizace, např. recyklace
- Obnovitelná energetika – větrná, solární, vodní
- Nukleární – klasická, malé modulární reaktory SMR (RR)

Zdravotnictví

- Přístroje vč. diagnostických
- 40 nových nemocnic
- IT infrastruktura/Healthtech
- Excelentní v oblasti Biotech a léčiv, R&D





Stavebnictví

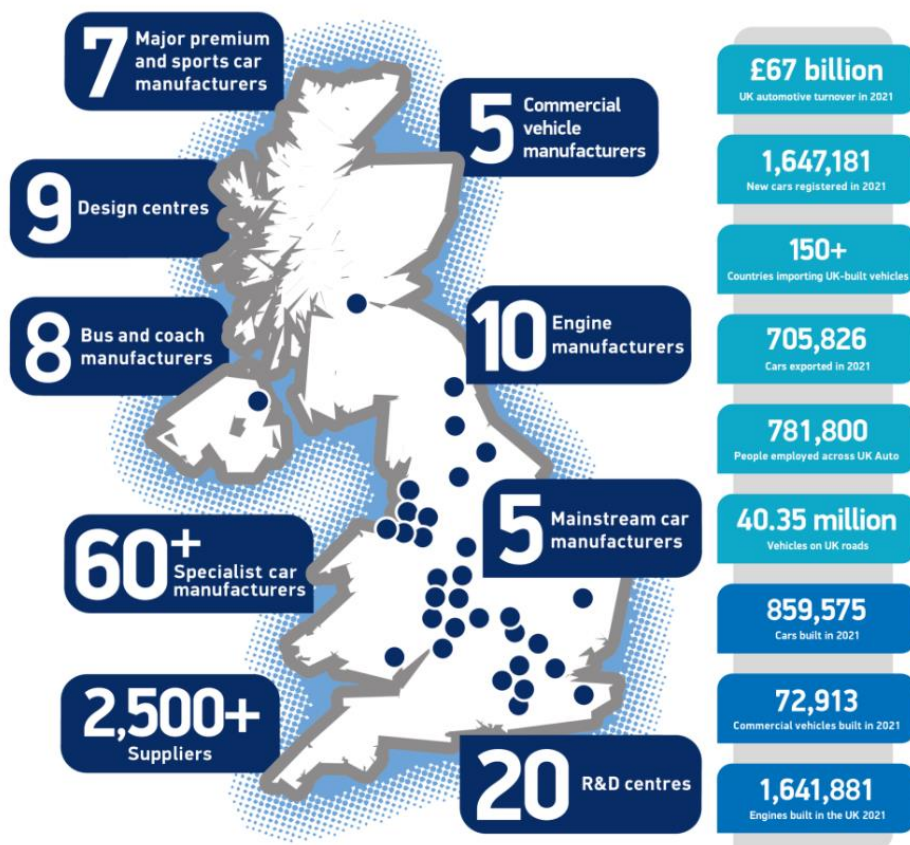
- Re-development city
- Dopravní stavby – High Speed 2
- Stavební materiály
- Inovace – Smart cities

Tvůrčí průmysl

- Interiér – hodnota 36 mld liber
- Architektura
- Grafický design
- International dimension



Automobilový OEM & Aftermarket



Letecký

- **Příjmy sektoru kolem £33mld**
- **Excelence v oblasti křídel**
 - Kompozitní křídla Bombardier –Belfast
 - Airbus – Bristol/Broughton
- **Letecké motory**
 - Rolls-Royce
 - Pouze pro velká letadla (330neo, 350..)
 - Návrat do sektoru menších letadel
 - BAE Systems – závislost na defence
 - Avionika, podvozky, letecké sedačky
- **Top 100 leteckých firem dle příjmů:
9 z VB!**



Letecký

TOP 11 LETECKÉ BRITSKÉ FIRMY DLE PŘÍJMU (\$ mld.) A POZICE V TOP 100

ROLLS ROYCE	14.7	10.
BAE SYSTEMS	13.7	11.
GKN	3.67	32.
COBHAM	2.50	39.
MEGGITT	2.17	44.
SENIOR	0.884	72.
CHEMRING	0.664	81.
ULTRA ELECTRONICS	0.658	83.
MARSHALL AEROSPACE	0.506	88.
MARTIN - BAKER	0.326	96.
DONCASTERS	0.293	98.



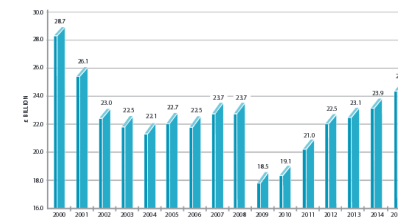


Výrobní technologie

- Domácí výroba je klíčová pro sledování změn inovací ve výrobě
 - Additive manufacturing – 3D tisk
 - Automatizace
 - Robotika
 - Moderní obráběcí centra
 - 13. největší exportér
 - 14. největší importér

TABLE 12 - UK MANUFACTURING INVESTMENT 2000-2015

(in £ billions at 2012 prices, including leased assets)



* 2015 is estimated based on data up to 3rd Quarter of 2015
Sources: Office for National Statistics, Statistical Bulletin (Series OS4H)

Výrobní technologie

– Kam směřují?

Automotive

Aerospace

Offshore/Oil&Gas



Potravinářství

Pivo



3

Doing business



UK jako příležitost



Pronikání na britský trh

- Výrobce → importér/distributor → velkoobchod → maloobchod
- Výrobce → importér/distributor → maloobchod
- Výrobce → importér/distributor → konzultant → velký retail
- Výrobce → velkoobchod
- Výrobce → řetězec
- Výrobce → konzultant → distributor → maloobchod
- Výrobce → konzultant → maloobchod
- Výrobce → Maloobchod
- Výrobce → Konzultant (Agent)
- Výrobce → Intergrátor

Pronikání na britský trh



Expanzce do Británie – dává smysl?

- USP
- Reference
- Konkurenční prostředí / Koncentrace trhu
- Kolik peněz mohu investovat?
- Moje cash-flow
- Personální zázemí – Bude se trhu VB někdo věnovat? / Jsou lidé ochotni se přizpůsobit?
- Mám spočítané logistické náklady? – doprava se velmi zdražuje, migrační krize, Brexit
- Byl udělán business plán? – P&L analysis, sensitivity analysis, opening costs
- Přínos pro partnera
- Vize
- Marketingové materiály
- Sociální sítě, blogy?
- Zvládnou úvodní oslovení?

Analýza konkurence & USP

		Grillo	Remundi	Ofyr Grills	Bushbeck	Chesneys Terrace
DIRECT COMPETITOR		YES	YES	YES	YES	NO
COUNTRY OF ORIGIN	CZ	UK	DE	NL	DE	UK
PRICING STRATEGY (EUR, inc. VAT)	1 688 - 2 510	2 760 - 2 960 (incl. installation)	990 - 2 540	1 430 - 3 320	610 - 1 100	1 460 - 3 400
MAIN MARKETS	Worldwide	UK	Western Europe, Scandinavia	Worldwide (sold in 80 countries), main focus on Western Europe	Wester Europe, Canada, Australia, New Zealand, Slovenia, Scandinavia	UK (main focus), Ireland, Lithuania, Germany, Poland, Italy, Spain, Turkey, China, USA
FLAT TOP/CONVENTIONAL GRILL	Flat top	Flat top	Flat top	Flat top	Flat top	Conventional grill
COMPETING PRODUCTS		Chef's Anvil 1.0m	Carus, Nero, Phoenix, Large Cube, Magnus, Caesar, Vulcano	Classic 100, Classic 100 Storage, Classic 85, Classic Storage 85, XL, Island 100, Island 100 with block	Yurok, Sloux XL, Yurok XL, Cheyenne XL	Heat and Grill, Gourmet, Garden Party
BENEFITS	square design (heat zones), healthier grilling (drain groove system), thermal properties (ceramics in the core) weather-resistant	Complementary with the rest of the outdoor kitchen equipment	Well established brand with sales in many European countries, wide model range and price offerings.	Strong distributions network worldwide. Dedicated model for restaurant. Transportable (on wheels)	Price	Combination of a grill and outdoor fireplace + accessories included in price
DISADVANTAGES		Expensive. Anvil seems to be very similar to ORYR - which also highlights its disadvantages - mainly grease dropping down to the fire, no Ashtray etc..	It has got a vaulted bottom so can not be made out of Corten. Workshop processing quality including weldments are below average.	1. Is made of CORTEN but is not rolled only 2. The pallet is 120x120 as the product is spheric so the box is an octagon - unpractical 3. there is no internal strain as it is round which is good (there is but it is eliminated by dropping to the fire) however this brings the disadvantage of the grease dropping directly into the fire which is practical on one side but very unhealthy on the other side (and it produces fumes). 4. their cover is not from stainless steel and therefore can rust.	Domestic use only (due to size), lower manufacturing quality, limited weather resistance. Other than that same as Remundi - no Corten steel and vaulted bottom. It does have an ashtray though.	Pricing without delivery. Only smaller grills (domestic only). Strong distribution network only in the UK. It is more similar to ceramic grills in the Camado style so not really a direct competitor - the glassed-in area is very nice
TARGET CUSTOMERS	Domestic, restaurants, catering companies, garden designers, workplaces	Domestic, restaurants, catering companies, garden designers, workplaces	Domestic, restaurants, catering companies, garden designers, workplaces	Domestic, restaurants, catering companies, garden designers, workplaces	Domestic	Domestic, garden designers

**Intuice?
Please double check**



Vaše marže



Vycházejte
z industry
average

Reflektujte
svou reálnou
tržní sílu

Budujte
brand



Learn about the people who live in an area, with a wide range of person and household demographics and projections, alongside Mosaic profiles, the top three Mosaic groups and their key characteristics.

This tool gives you the ability to compare selected target audiences against a base comparison such as the UK population, or another audience, to highlight the key characteristics of your audience, and how they differ.

Target values:		Base values:	
169,393 Population	75,939 Households	67,712,706 Population	28,531,389 Households
Report: Craft Locals		VS	
Combined Selected Target		United Kingdom Selected Base	

Select Chart
Bar
Line
Map

Select Audience and Highlight by % of population (or % of base) (Checked if there is no comparison to the selected base) and % of total (The number of targets found in the base area)

Segmentation Summary Demographics Segmentation Raw Data

Mosaic UK 7

A City Prosperity 96,338 (91.4%)	K Municipal Tenants 50,443 (38.3%)	O Rental Hubs 19,892 (15.0%)
--	--	------------------------------------

Mosaic UK 7 Daytime

A City Prosperity 96,338 (91.4%)	O Rental Hubs 19,892 (15.0%)	K Municipal Tenants 50,443 (38.3%)
--	------------------------------------	--

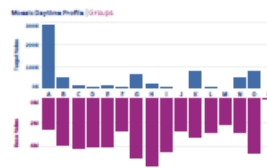
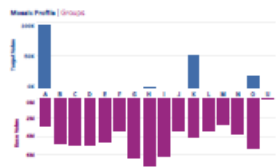
Characteristics	Identify the Area	Targeting and Demographics
High value fleet	Lowly populated	High income
High income	Very high income	Very high internet use
Geography change	Low secondary income	Historical employment
High net worth	Low environmental impact	High value service
User persona	Mid poverty	Low value service

Mosaic Profile	Target	Base
A City Prosperity	96,338	2,398,589
B Prestige Facilities	0	4,788,118
C Country Living	0	4,008,433
D Rural Beauty	0	4,008,433
E Better Security	0	4,008,433
F Suburban Stability	0	4,008,433
G Domestic Success	41,048	4,008,433
H Applying Homeowners	2,847	1,148,168
I Family Basics	0	4,008,433
J Transient Services	0	4,008,433
K Municipal Tenants	50,443	4,104,894
L Livingstone	0	4,008,433
M Modern Traditions	0	4,008,433
N Urban Cohesion	0	4,008,433
O Rental Hubs	19,892	5,275,501
P Unclassified	0	0

Mosaic Daytime Profile	Target	Base
A City Prosperity	96,338	2,398,589
B Prestige Facilities	0	4,788,118
C Country Living	0	4,008,433
D Rural Beauty	0	4,008,433
E Better Security	0	4,008,433
F Suburban Stability	0	4,008,433
G Domestic Success	41,048	4,008,433
H Applying Homeowners	2,847	1,148,168
I Family Basics	0	4,008,433
J Transient Services	0	4,008,433
K Municipal Tenants	50,443	4,104,894
L Livingstone	0	4,008,433
M Modern Traditions	0	4,008,433
N Urban Cohesion	0	4,008,433
O Rental Hubs	19,892	5,275,501
P Unclassified	0	0

Mosaic Profile	Target	Target %	Base	Base %	Index
A	96,338	56.9%	2,398,589	8.3%	686
B	0	0.0%	4,788,118	17.1%	0
C	0	0.0%	4,008,433	14.4%	0
D	0	0.0%	4,008,433	14.4%	0
E	0	0.0%	4,008,433	14.4%	0
F	0	0.0%	4,008,433	14.4%	0
G	41,048	24.2%	4,008,433	14.4%	168
H	2,847	1.7%	1,148,168	4.1%	41
I	0	0.0%	4,008,433	14.4%	0
J	0	0.0%	4,008,433	14.4%	0
K	50,443	29.8%	4,104,894	14.4%	207
L	0	0.0%	4,008,433	14.4%	0
M	0	0.0%	4,008,433	14.4%	0
N	0	0.0%	4,008,433	14.4%	0
O	19,892	11.7%	5,275,501	19.9%	59
P	0	0.0%	0	0.0%	0

Mosaic Daytime Profile	Target	Target %	Base	Base %	Index
A	96,338	56.9%	2,398,589	8.3%	686
B	0	0.0%	4,788,118	17.1%	0
C	0	0.0%	4,008,433	14.4%	0
D	0	0.0%	4,008,433	14.4%	0
E	0	0.0%	4,008,433	14.4%	0
F	0	0.0%	4,008,433	14.4%	0
G	41,048	24.2%	4,008,433	14.4%	168
H	2,847	1.7%	1,148,168	4.1%	41
I	0	0.0%	4,008,433	14.4%	0
J	0	0.0%	4,008,433	14.4%	0
K	50,443	29.8%	4,104,894	14.4%	207
L	0	0.0%	4,008,433	14.4%	0
M	0	0.0%	4,008,433	14.4%	0
N	0	0.0%	4,008,433	14.4%	0
O	19,892	11.7%	5,275,501	19.9%	59
P	0	0.0%	0	0.0%	0



Raw data & data analysis

Learn about the people who live in an area, with a wide range of person and household demographics and projections, alongside Mosaic profiles, the top three Mosaic groups and their key characteristics.

This tool gives you the ability to compare selected target audiences against a base comparison such as the UK population, or another audience, to highlight the key characteristics of your audience; and how they differ.

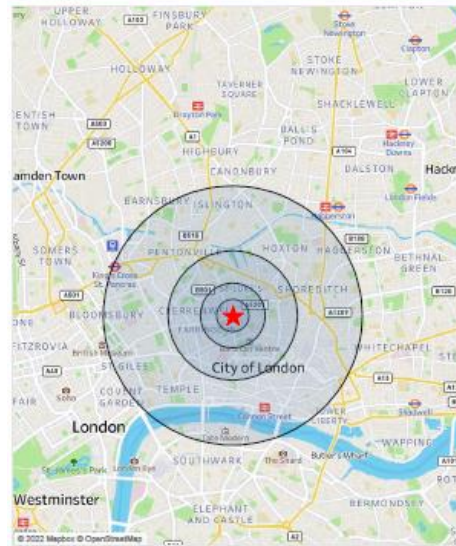
Target values:		Base values:	
169,393 Population	75,939 Households	67,712,706 Population	28,531,389 Households
Report: Craft Locals		VS	
Combined Selected Target		United Kingdom Selected Base	



Did you know?

We also offer enrichment at Person and Household level, using [UK ConsumerView](#) and in-depth profiling through [Coder Online](#). Contact our [Helpdesk](#) to find out more.

Summary Summary Demographics Segmentation Raw Data



Make up of your area

	Target	Base
Total Population	169,393	67,712,706
Number of Females	80,834	34,261,810
Number of Males	88,559	33,450,896
Total Households	75,939	28,531,389
Economically Active	100,863	34,527,490
Economically inactive	39,455	14,471,724
Owner Occupied (H)	22,265	18,110,142
Private Rented (H)	24,999	5,091,898

The population of the area is expected to change by: 5.32%.
This percentage change is expected by 2025 and based on future projections.

The three highest Mosaic groups are:

	Target	Base
A City Prosperity	96,338	2,398,589
K Municipal Tenants	50,443	4,104,894
O Rental Hubs	19,892	5,275,501

P&L

Account	12 Sep-9 Oct 202	10 Oct-6 Nov 202
Turnover		
Food Sales	60 000,00	50 000,00
Wet Sales	25 000,00	22 000,00
Other Sales	150	150
Machine Income	0	0
Total Turnover	85 150,00	72 150,00
Cost of Sales		
Food Cost of Sales	18 000,00	15 000,00
Wet Cost of Sales	7 750,00	6 820,00
Staff Costs	27 248,00	23 088,00
Total Cost of Sales	52 998,00	44 908,00
Food GP	42 000,00	35 000,00
Wet GP	17 250,00	15 180,00
Food GP %	70	70
Wet GP %	69	69
Staff Costs as % of Turnover	32	32
Total Gross Profit	32 152,00	27 242,00
Total GP%	37,76	37,76

Administrative Costs		
Advertising & Marketing	200	200
Audit & Accountancy fees	541,67	541,67
Bands / Quiz / Entertainment	400	400
Cleaning	1 400,00	1 400,00
Consumables % of sales - 1.3% of sales	1 106,95	937,95
Card Processing Fees 1.275% of sales	1 085,66	919,91
Electricity	2 000,00	2 000,00
Gas	600	600
Equipment Hire	430	430
Gardening and flowers	0	0
General Expenses- 0 for the year	0	0
Insurance	605	605
IT Software and Consumables	1 300,00	1 300,00
Legal Expenses	25	25
Logs & Calor Gas	0	0
Magazines / Newspapers	0	0
Postage, Freight & Courier -0 for the year	0	0
Printing & Stationery	200	200
Rates	1 634,00	1 634,00
Refuse collection	380	380
Rent	5 769,00	5 769,00
Turnover Rent	0	0
Repairs & Maintenance	400	400
Staff Training	50	50

EBITDA	12 045,60	7 509,35
EBITDA %	14,15	10,41

4

Obchodní jednání



E-mailové oslovení

- **Předmět zprávy přesně, trefně a atraktivně**
- **Úvod + závěr po britsku**

„Dear Jack, I am contacting you regarding XYZ.“ / „Kind regards“

„Hi Eva, it was good to talk to you today.“ / Best regards / Warm regards / Cheers

- **Keep the message focused**

„To briefly introduce our company...“ / „...our R&D investment makes us stand out from our competitors.“

„Our services are enjoyed by leading Tier 1’s worldwide“

- **Příloha - ideálně jeden dobře zpracovaný materiál**
- **PROOFREAD!**

Příprava na jednání

- **Marketingové materiály / web / sociální sítě**
 - Akutální design
 - Jednoduchost & zástupné symboly & minimum textu
 - Reference
 - USP (Unique Selling Point)
 - Kontaktní údaje včetně sociálních sítí
- **Bud'te vybaveni**
- **Přijďte ve dvou**
- **Váš šatník také jedná!**

Váš dresscode



DESIGN



FINANCE



IT



STROJÍRENSTVÍ



PIVO





Osobní jednání - struktura

- Přivítání & neformální chit-chat
- Krátké představení obou společností
- Portfolio
- USP
- Reference
- Nabídka partnerovi
- Vize
- Rozloučení & jokes (budování chemie)
- Po jednání nezapomenout na promptní follow-up

5

Infrastruktura UK po brexitu



Paperwork

- Export declaration
- Commercial invoice
- Air waybill
- Packing list
- Export license
- EMCS – Excise Duty
- Certificate of origin

EVROPSKÉ SPOLEČENSTVÍ		DRUH PROHLÁŠENÍ (1)		MRN
VÝVOZNÍ DOPROVODNÝ DOKLAD	Odesílatel / vývoze (2) č. <input type="checkbox"/>	Kód DZO (S32)		
		Traskopisy (3) 001	Bezpeč. prohl. (S00)	
		Pačárky (5)	Nákl. kusy celkem (6)	Datum vydání: Celní úřad:
	Příjemce (8) č.	Referenční číslo (7)		
		Kód způsobu platby přepravního (S29)	Kód z. odesl. / vývozu (15)	Kód země určení (17)
		Kódy země/zemí na trase (S13)		
	Deklarant/ Zástupce (14) č.	Zástupce osoby podávající souhrnné prohl. (14a) č.		
Pozn. zn. dopravního prostředku při odjezdu (18)		Hrubá hmotnost (kg) (35)		
Druh dopravy na hranici (25)	Umístění zboží (30)	Číslo zůvěry (S28)		
Výstupní celní úřad (29)				

CDS (Customs Declaration Office)

- Chief x CDS
- Papíry k Exportní deklaraci
- Implementace 31.3.2023

Great Britain vs Northern Ireland



6

**Váš partner
CzechTrade UK**



Naše akce

- ALL ENERGY 15.-16.5.
- LONDON WINE FAIR 20.-22.5.
- CENEX-LCT/CAD 4.-5.9.
- ASOCIACE ČESKÉHO PRŮMYSLOVÉHO DESIGNU 11.9.
- WRM EXPO 11.-12.9.
- CZECH BEER DAY 19.9.
- UK CONSTRUCTION WEEK 1.-3.10.
- ADVANCED ENGINEERING 30.-31.10.
- SOURCING DAY OFF-HIGHWAY Q3
- SMMT MEET THE BUYER říjen

Do business in the UK

Design Hub

London Clerkenwell

- Showroom
- Office
- Bar&kitchen



Do business in the UK

Design Hub London Clerkenwell

GROW YOUR BRAND

retigo®

Perfection in cooking and more...

RAVAK®

LIK  S

 **HANÁK**

**LD
Seating**



Kolektiv
Ateliers

Do business in the UK

Design Hub London Clerkenwell

UK BUSINESS ACADEMY

- 6 měsíců trial
- Vlastní konzultant CzechTrade
- Společná tvorba business plan
- Společné oslovování firem
- Učení se od zkušených účastníků na projektu



Veletrhy





Veletrhy



Pivní eventy





Sourcing days Networking





Martin Macourek
CzechTrade Londýn

E-mail: martin.macourek@czechtrade.cz
Tel.: +44 7940 986907



CzechTrade UK



Czechtrade United Kingdom & Ireland

